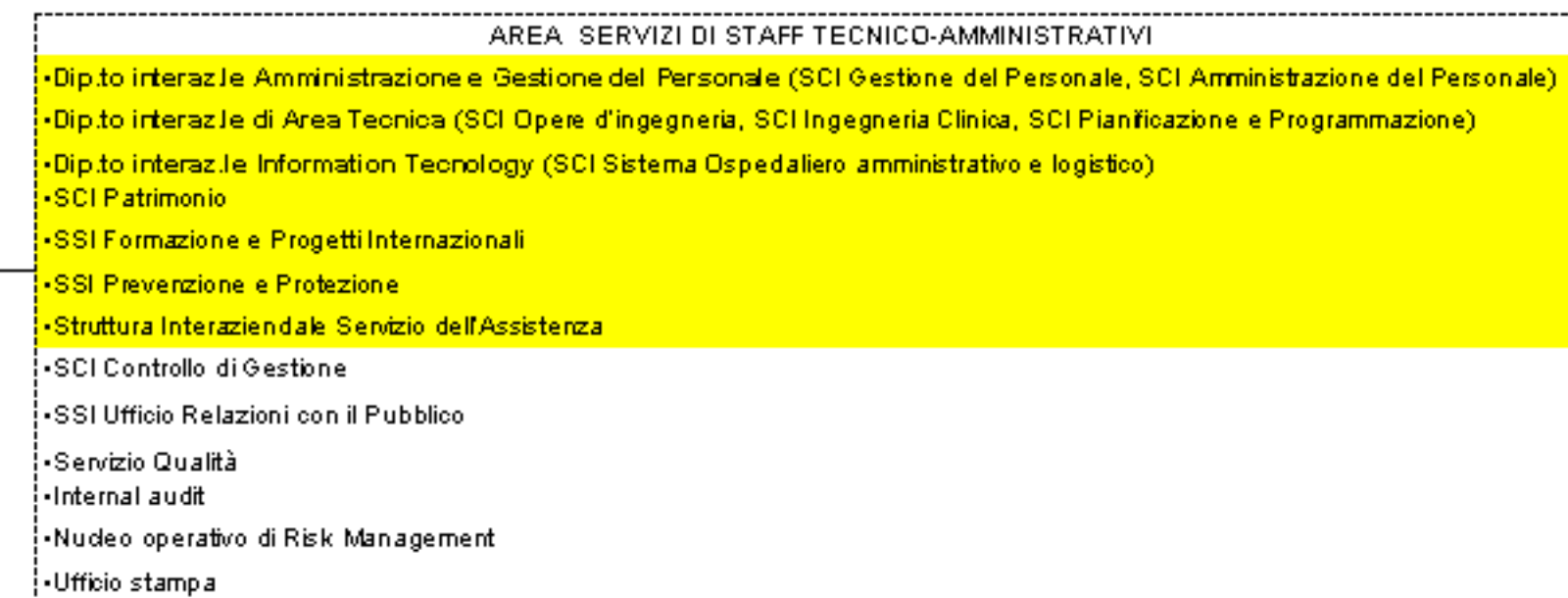


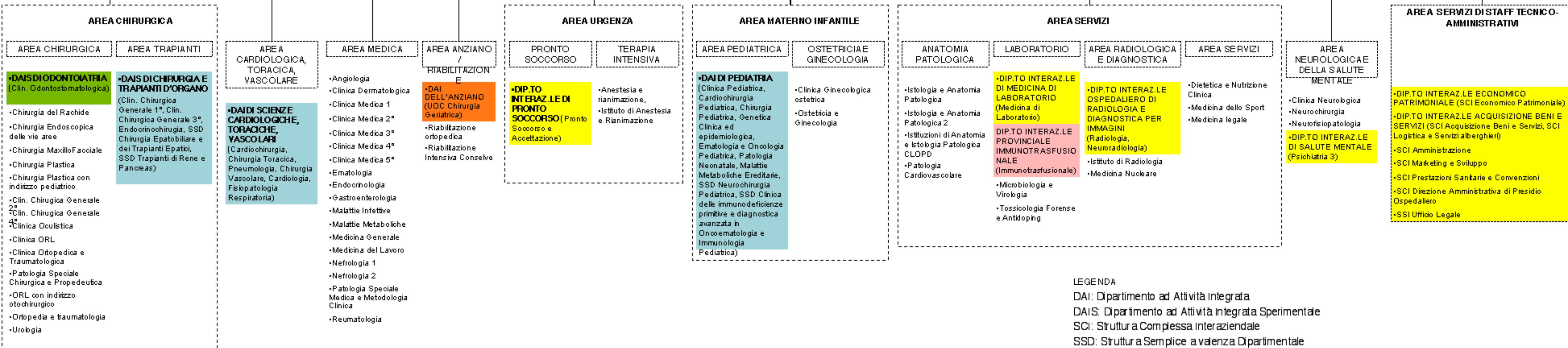
ORGANIGRAMMA AZIENDALE - SITUAZIONE AL 29.11.2007

AZIENDA OSPEDALIERA DI PADOVA



DIREZIONE SANITARIA

DIREZIONE AMMINISTRATIVA



LEGENDA
 DAI: Dipartimento ad Attività Integrata
 DAIS: Dipartimento ad Attività Integrata Sperimentale
 SCI: Struttura Complessa Interaziendale
 SSD: Struttura Semplice a valenza Dipartimentale
 SSI: Struttura Semplice Interaziendale
 Le Strutture riportate all'interno delle parentesi afferiscono al dipartimento

[Yellow Box]	AREE DI INTEGRAZIONE TRA AZIENDA OSPEDALIERA DI PADOVA E ULSS 16 DI PADOVA
[Light Blue Box]	AREE DI INTEGRAZIONE TRA AZIENDA OSPEDALIERA DI PADOVA E UNIVERSITA' DEGLI STUDI DI PADOVA
[Light Green Box]	AREE DI INTEGRAZIONE TRA AZIENDA OSPEDALIERA DI PADOVA, UNIVERSITA' DEGLI STUDI DI PADOVA E ULSS 8 DI ASOLO
[Light Orange Box]	AREE DI INTEGRAZIONE TRA AZIENDA OSPEDALIERA DI PADOVA, ULSS 16 DI PADOVA E UNIVERSITA' DEGLI STUDI DI PADOVA
[Light Pink Box]	AREE DI INTEGRAZIONE PROVINCIALE
[Dashed Box]	LE CASSELLE TRATTEGGIATE RAPPRESENTANO MACRO AGGREGAZIONE DI AREE FUNZIONALI